

Кликфальц®

Кровля и фасад





Кликфальц® Pro Line Drap RAL 7024.
Объект Е-Квадрат и 4 сезона

КЛИКФАЛЬЦ® – КРОВЛЯ

КЛИКФАЛЬЦ® –
ТОРГОВАЯ МАРКА
GRAND LINE

- Герметичность – нет открытого крепежа, картины соединены замками (фальцем)
- Эстетика – отлично выглядит на кровле и фасаде
- Не требуется профессиональный инструмент
- Для крыш с углом наклона от 16° (для Кликфальц® Pro от 10°)



Кликфальц® Rooftop Бархат RAL7024.
Объект ОКPrefab

КЛИКФАЛЬЦ® – ФАСАД

НАСТОЯЩИЙ
КЛИКФАЛЬЦ®
ТОЛЬКО В GRAND LINE

- Фасад с гарантией до 50 лет
- Быстрый комфортный монтаж
- Современный внешний вид
- Фасад, не требующий ухода



Кликфальц® Pro Rooftop Бархат RAL7024.
Объект ОКprefab

БАРНХАУС – ТРЕНД

НАСТОЯЩИЙ
БАРНХАУС =
КЛИКФАЛЬЦ®

- Барнхаус – новое поколение жилых домов.
Это архитектурный стиль частного домостроения:
- кровля и фасад Кликфальц®;
 - сочетание металл + дерево;
 - ровные линии;
 - много света.



Кликфальц® Pro Drap RAL7024, снегозадержатели для фальцевой кровли Grand Line.
Объект ДОМОУ



Кликфальц® Pro Satin Matt TX RAL7024.
Объект ОКprefab



ИНСТРУКЦИИ ПО МОНТАЖУ



ВИДЕОИНСТРУКЦИИ ПО МОНТАЖУ



ВІМ МОДЕЛИ

Технические специалисты Grand Line собрали для вас наиболее экспертную и подробную библиотеку узлов, инструкций, BIM-моделей, чертежей и видеоматериалов. Все это позволит правильно смонтировать Кликфальц® на кровлю и фасад даже начинающему специалисту, у которого еще не было опыта работы с данными панелями.

Вспомогательную информацию вы найдете на сайте Grand Line и YouTube-канале компании.



Кликфальц® Pro Satin Matt RAL7024.
Объект Swedhus

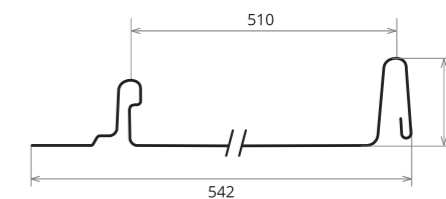
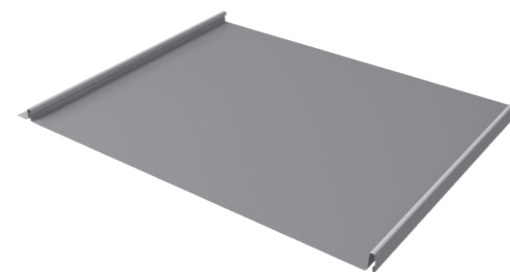
КЛИКФАЛЬЦ® – УДОБНОЕ РЕШЕНИЕ ДЛЯ КРОВЛИ И ФАСАДА

Актуальный, стильный и надежный кровельный и фасадный материал, отлично сочетающийся с различными архитектурными стилями.

ВИДЫ ПАНЕЛЕЙ КЛИКФАЛЬЦ®

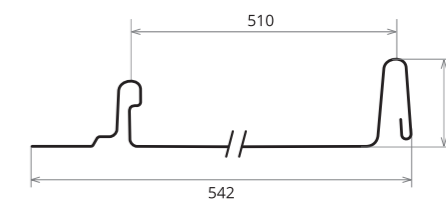
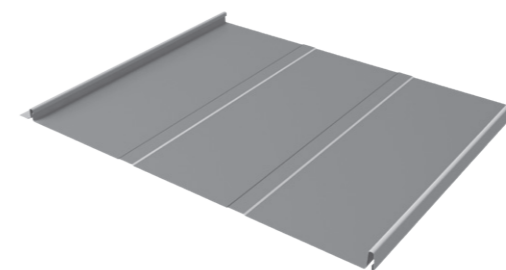
КЛИКФАЛЬЦ®

с гладкой поверхностью



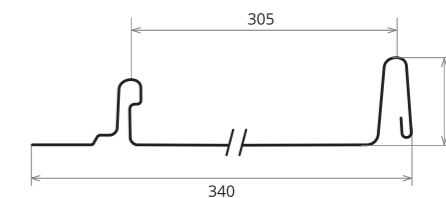
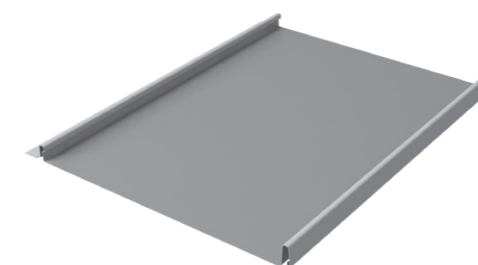
КЛИКФАЛЬЦ® LINE

с дополнительными накатками



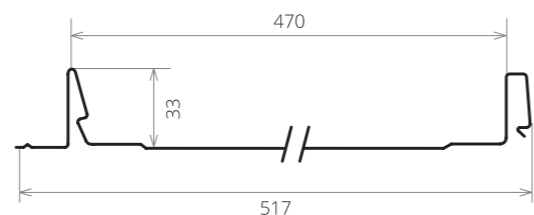
КЛИКФАЛЬЦ® MINI

- уменьшенная ширина панели
- повышенная жесткость
- подходит для малых архитектурных форм



КЛИКФАЛЬЦ® Pro

Кликфальц® Pro – наш улучшенный профиль Кликфальц для объектов с повышенными требованиями к внешнему виду и герметичности.

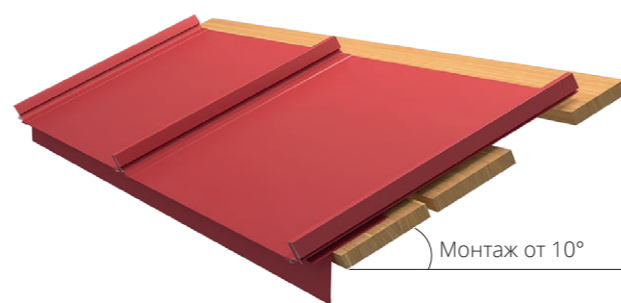
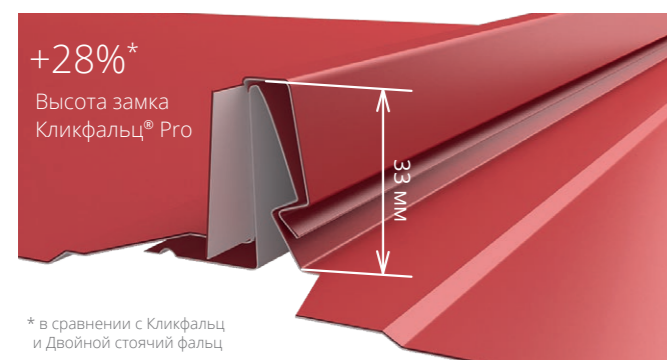


ВНЕШНИЙ ВИД И ГЕРМЕТИЧНОСТЬ:

- снижена вероятность возникновения видимых неровностей;
- монтаж на крыши с уклоном от 10°;
- два варианта декоративной накатки.

МОНТАЖ СТАЛ УДОБНЕЕ:

- вырез под загиб картин вдоль карнизной линии;
- заводская заглушка замка.

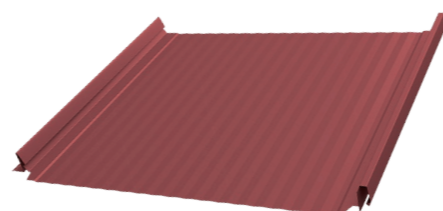
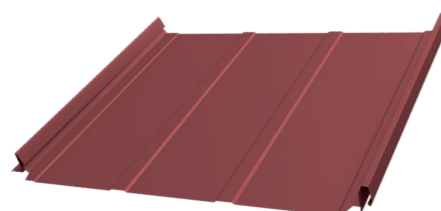
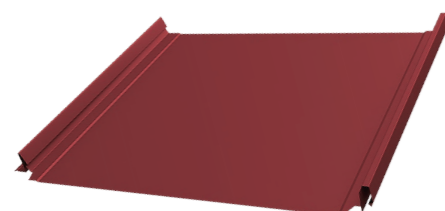


ВИДЫ ПАНЕЛЕЙ КЛИКФАЛЬЦ PRO

КЛИКФАЛЬЦ® Pro

КЛИКФАЛЬЦ® Pro Line

КЛИКФАЛЬЦ® Pro Gofr



Кликфальц® Pro GreenCoat Pural BT Matt RR23 (RAL7024), снегозадержатели для фальцевой кровли Grand Line, водосток металлический Grand Line 125/90 мм. Объект ДДМ-строй



Кликфальц® Pro Gofr Velur RAL6020, Satin Matt RAL9006

ОСОБЕННОСТИ МОНТАЖА



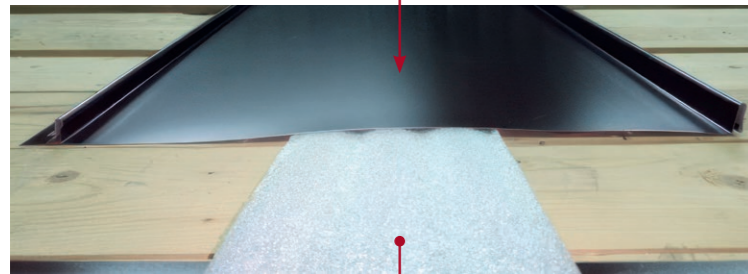
Для снижения риска возникновения волнистости рекомендуем:

- использовать матовые покрытия;
- применять шумоизолирующую ленту под фальц.

Лента монтируется на обрешетку по центру панели.

Расход на кровлю и на фасад:

- для Кликфальц® и Кликфальц® Pro – 2 пог.м/м²
- для Кликфальц® mini – 3 пог.м/м²



Кликфальц® Pro
Двойной стоячий фальц

лента толщиной
3 мм

Кликфальц®
Кликфальц® mini

лента толщиной
5 мм



ИЗОЛЯЦИОННЫЕ ОКЛАДЫ EBV-P ОТ FAKRO

Готовое решение для Кликфальц® и Кликфальц® Pro.
Смонтировать мансардное окно в Кликфальц® – просто!
Оклад EBV-P – это герметичное соединение с панелями Кликфальц® без видимых креплений.



⚠️ Рекомендуется устанавливать в крыши с углом наклона от 15° до 90°.

РЕКОМЕНДУЕМЫЙ НАБОР ИНСТРУМЕНТОВ



Ножницы подрезные/проходные (левые и правые) — профессиональный инструмент для прямого и криволинейного реза металла.



Ножницы «Пеликаны» — предназначены для прямого раскроя плоского листа и картин Кликфальц® Pro.



Киянка усеченная — используется при закрытии и наращивании фальцевых картин, обходе трубы, ендовы и других узлов кровли.



Клещи 45° (40/60/80 мм) — предназначены для формирования узлов на фальцевой кровле: примыканий, соединений, торцов и др.



Аккумуляторная дрель-шуруповерт — предназначена для закручивания и откручивания метизов.



Инструмент для подгиба карнизного свеса — позволяет обогнуть карнизную часть картины вокруг карнизной планки.



Степлер для скоб — используется для крепления различного вида пленок паро- и гидроизоляции к деревянной конструкции (обрешетке).



Бита — для закручивания саморезов с прессшайбой.

ФОТО ГОТОВЫХ ОБЪЕКТОВ



Кликфальц® Satin Matt RAL7016, водосток металлический Grand Line 125/90 мм, снегозадержатели для фальцевой кровли Grand Line. Объект АртСтрой



Кликфальц® Satin RAL7024, снегозадержатели для фальцевой кровли Grand Line. Объект Балтийский зодчий



Кликфальц® Fin 24 Drap RAL9005, водосток металлический Grand Line 125/90 мм, снегозадержатели для фальцевой кровли Grand Line. Объект Rempiter



Кликфальц® Satin Matt RAL7024, снегозадержатели для фальцевой кровли Grand Line. Объект PRO DSK



Кликфальц® Pro Line Rooftop Бархат RAL7024, водосток металлический Grand Line 125/90 мм, снегозадержатели для фальцевой кровли Grand Line. Объект Izburg



Кликфальц® Pro Satin Matt RAL9005, снегозадержатели для фальцевой кровли Grand Line. Объект Балтийский зодчий



Кликфальц® Pro Satin Matt TX RAL7024, водосток металлический Grand Line 125/90 мм, снегозадержатели для фальцевой кровли Grand Line, переходные мостики Grand Line. Объект Izburg



Кликфальц® Pro PurLite Matt RAL7024, водосток металлический Grand Line 125/90 мм. Объект OKprefab

GRAND LINE



GrandLineRF



grandlinecom



grandlinetelegram



ГАЛЕРЕЯ



КАЛЬКУЛЯТОРЫ



ИНСТРУКЦИИ
ПО МОНТАЖУ